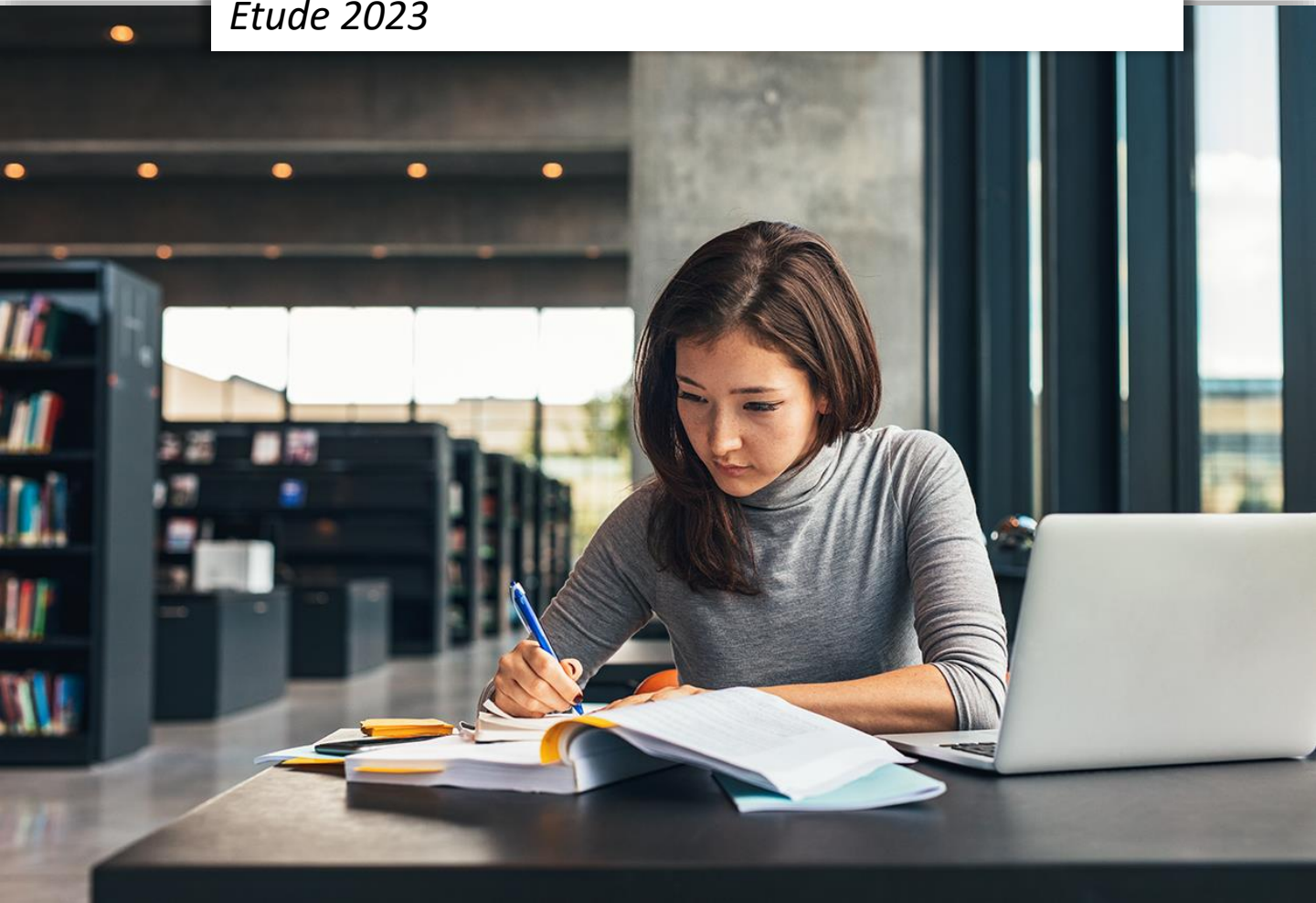


Éducation – Formation – Compétences

Etude 2023



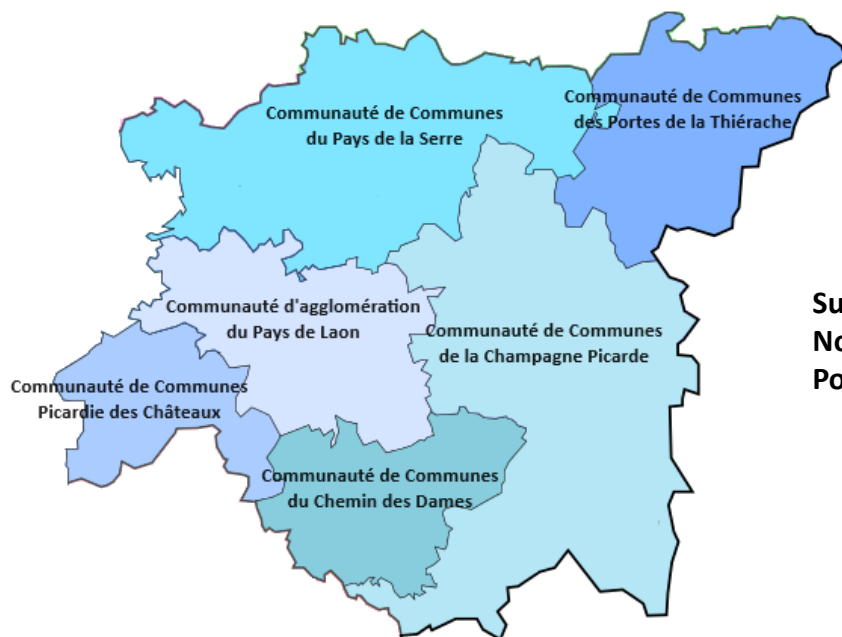


Contexte général

Dans les Hauts-de-France, si 1 habitant sur 4 est titulaire d'un diplôme du supérieur, près d'1 sur 3 est peu ou pas diplômé. Il s'agit de la part la plus importante de France métropolitaine. Dans l'Aisne, seuls 19 % des habitants disposent d'un diplôme supérieur au Bac.

Le nord de l'Aisne et le bassin minier sont les plus touchés par les sorties précoces des jeunes. Au-delà des parcours individuels, des facteurs liés à la famille et à l'environnement de résidence peuvent influencer sur le devenir scolaire des enfants. À caractéristiques égales, un jeune de 15 à 19 ans, dont au moins un des parents est cadre ou indépendant, ou diplômé, aura moins de risque de sortir du système éducatif sans diplôme. À l'inverse, résider dans une petite commune, être plus éloigné des lycées, ou vivre dans une commune où le marché du travail est peu porteur, accroît les risques de sortie prématurée. Ces facteurs défavorables sont plus présents là où les non-diplômés sont les plus nombreux.

Caractéristiques du bassin d'emploi de LAON



Superficie : 1 868 km²
Nombres de communes : 205
Population : 97 806 habitants

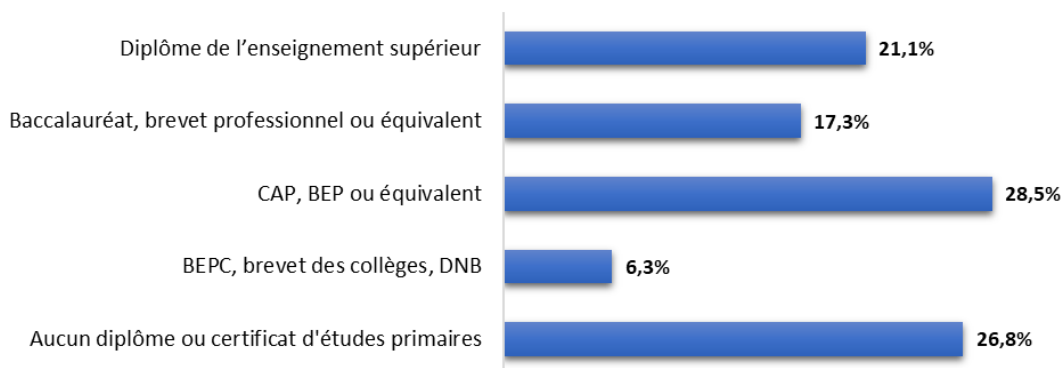
Sur le bassin d'emploi de LAON, la zone d'emploi est une des plus étendues du département (1 868 Km²).

Elle est composée de 9 cantons comprenant 205 communes réparties sur 5 communautés de communes et une communauté d'agglomération.

Le territoire, composé de petites communes, est plutôt rural avec une seule ville de taille moyenne, Laon

Une population plus faiblement diplômée qu'en région

Diplôme le plus élevé de la population non scolarisée de 15 ans ou plus (en %)



Sources : Insee, RP2020, exploitations principales, géographie au 01/01/2023

Le niveau de formation sur la zone d'emploi de Laon est peu élevé. 61,6% de la population a au plus un niveau V (CAP, BEP ou équivalent). Les diplômés de l'enseignement supérieur ne représentent que 21,1% des 15 ans ou plus, déscolarisés.

Le niveau de formation des actifs en emploi dans le Grand Laonnois est très inégal. Il est plus élevé dans les zones où l'emploi tertiaire est important.

Dans les zones rurales, où l'emploi industriel peu qualifié et l'agriculture prédominant, la part des actifs sans qualification est plus élevée qu'en moyenne départementale et régionale (près de la moitié dans le Pays de la Serre et Thiérache) tandis que les titulaires du bac ou d'un diplôme supérieur sont peu nombreux. Les déséquilibres sont beaucoup moins marqués pour le niveau V (CAP BEP); celui-ci est toutefois peu représenté.

Par ailleurs, le niveau de formation des chômeurs dans la zone d'emploi de Laon est à l'image du département de l'Aisne. 75 % des demandeurs ne sont pas bacheliers.

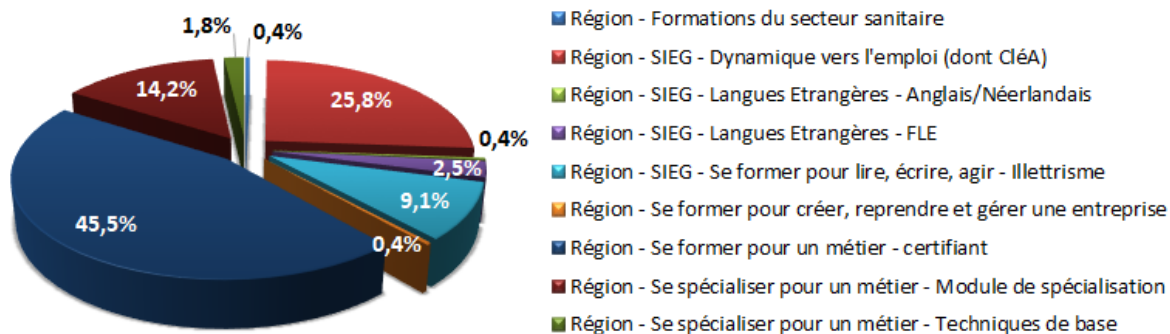
49% des jeunes suivis par la Mission locale en 2022 n'ont pas de diplômes et 29% ont un niveau bac et 5% ont au moins un niveau BTS/DUT



Éducation – Formation – Compétences - 2023

En 2022, la Mission locale a comptabilisé 278 entrées en formations et près de 46% des entrées en formations sont certifiantes

PRF - SIEG : entrées 2022



Une voie professionnelle plus sollicitée

Plus d'apprentis sur le territoire en lien avec la présence de 5 CFA : Chambre des Métiers, Transport, BTP, Agriculture, Commerce et Industrie

Plus de la moitié des étudiants du supérieur sont inscrits dans des filières courtes et techniques

En 2022, 105 jeunes de la Mission locale ont signé un contrat d'apprentissage et 52 un contrat de professionnalisation

Mise en place depuis 2017 d'une plateforme d'apprentissage sur l'arrondissement de Laon (sont présents les CFA, Pôle emploi, principaux des collèges et lycées...) : plan d'action de prospection des offres, recensement de l'offre et de la demande, état des lieux des offres ou demandes non pourvus, organisation de forums, journée portes ouvertes ...

En 2023, beaucoup de demandes en commerce mais peu d'offres et à l'inverse, en restauration, les entreprises ont du mal à trouver des candidats (CFA LAHO). L'ensemble des offres d'emploi sont pourvues pour la Chambre des Métiers sauf en boucherie où il y a encore des besoins. Pour le CFA BTP il y a un manque de candidats en maçonnerie, et de manière générale dans le gros œuvre. A ce jour pas de 1ère année en CAP Carreleur. Pour l'AFTRAL la principale difficulté est de trouver des entreprises pour le CAP Conducteur de marchandises.

En 2023, poursuite de l'Action Apprentissage par la MEF : intervention dans les collèges du bassin d'emploi pour présenter l'apprentissage





Des habitants plus souvent confrontés à l'illettrisme

On évalue à environ 13 % la part de la population axonaise en situation d'illettrisme contre 11 % pour les Hauts-de-France et 7 % pour la France entière. La situation s'avère plus alarmante pour les jeunes de 16 ans en difficulté de lecture, puisqu'ils représentent environ 17 % de la population dans l'Aisne contre 11,5 % en France, en 2019.

60% des jeunes de la Mission locale qui ont passés les tests Evacob (Plateforme d'évaluation des compétences de base) ont des difficultés en numéracie, 38% en littéracie et 23% en compréhension orale

Des enjeux de formation : plus de difficultés scolaires

Taux de retard dans les formations collège

	Ville de Laon	CA du Pays de Laon
Taux de retard en 6 ^e	8,5	7
Taux de retard en 3 ^e	20,6	16,8

À la rentrée 2019, parmi l'ensemble des collégiens résidant à Laon, 8,5 % sont en retard en 6e (France : 5,4%). *Source : Ministère de l'Éducation Nationale, Depp 2019-2020*

Taux de retard scolaire dans les formations générales ou technologiques en lycées

	Ville de Laon	CA du Pays de Laon
Taux de retard en 2 nd e	17,5	11,1
Taux de retard en terminale	23,3	21

Taux de retard scolaire dans les formations professionnelles en lycées

	Ville de Laon	CA du Pays de Laon
Taux de retard en 2 nd e	42,9	41,4
Taux de retard en terminale	65,9	61





Décrochage scolaire

Le décrochage scolaire est en baisse depuis 40 ans en France. Si la part des 18-24 ans titulaires, au mieux, du brevet et non-scolarisés, pouvait atteindre jusqu'à 40% dans les années 1980, celle-ci n'a cessé de diminuer avec la démocratisation des études, avant de se stabiliser autour des 10% au début des années 2000

En 2021, la part des sortants précoces en **France s'élevait à 7,8%**, d'après les derniers résultats de l'enquête Emploi menée par l'Insee. Selon le territoire où ils vivent, les jeunes ne sont par ailleurs pas tous exposés de la même manière au risque de sortie précoce du système éducatif. Les jeunes des départements d'Outre-mer, du nord de la France et de la partie sud de l'Occitanie semblent beaucoup plus exposés au risque de décrochage scolaire. C'est en Guyane (27,1%), dans **l'Aisne (14,3%)**, à La Réunion (14,2%) et dans l'Yonne (14%) que la part de sortants précoces est la plus élevée

Il existe une relation entre la sortie précoce du système éducatif et des "facteurs de risques relatifs aux conditions de vie" (faible revenu, précarité de l'emploi, faible niveau de diplôme des parents, famille monoparentale ou nombreuse, conditions de logement difficiles...). L'Aisne fait partie des départements qui cumulent beaucoup de ces difficultés

Taux de scolarisation selon l'âge (en %)	2014	2020
2 à 5 ans	72,7	74,4
6 à 10 ans	98,8	97,5
11 à 14 ans	98,8	97,7
15 à 17 ans	92,5	93
18 à 24 ans	35,8	35,1
25 à 29 ans	3,2	2,9
30 ans ou plus	0,6	0,7

Faible taux de scolarisation des 18-24 ans dans la zone d'emploi : 35,1% contre 48,8% pour la région Hauts de France

Sources : Insee, RP2014 et RP2020, exploitations principales, géographie au 01/01/2023

En 2023, poursuite de la prise en charge partenariale des jeunes sortis du système scolaire via la Plateforme de suivi et d'appui aux décrocheurs (PSAD). Un animateur de la MEF peut aller jusqu'au domicile du jeune pour le « raccrocher » si celui-ci ne répond pas aux différentes sollicitations (courrier, téléphone...)

La PSAD regroupe la mission locale, les établissements scolaires, les CFA, la mission de lutte contre le décrochage scolaire (MLDS) de l'Éducation nationale, le CIO, Pôle emploi...





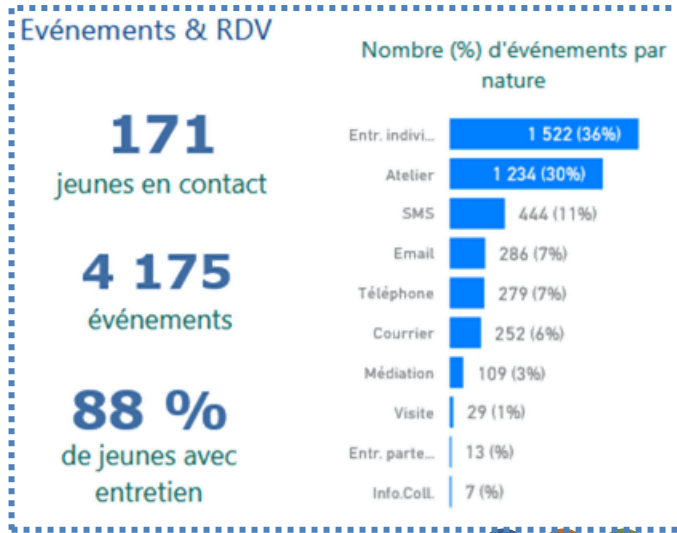
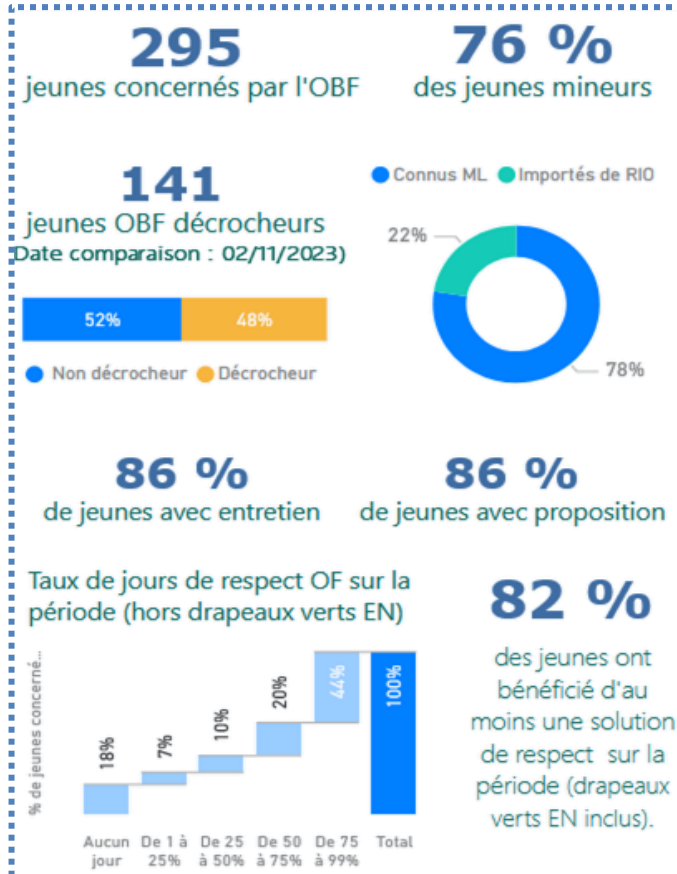
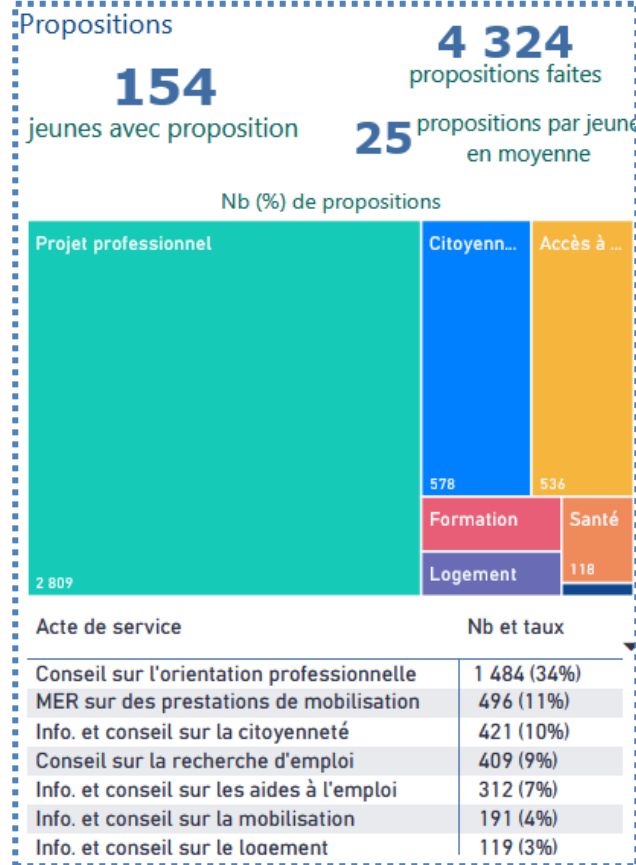
Éducation – Formation – Compétences - 2023

Obligation de formation

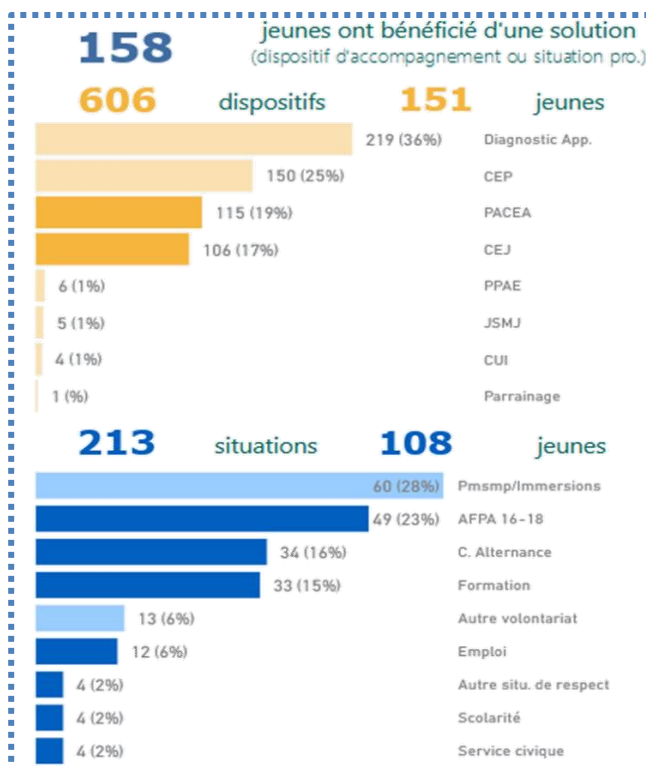
L'obligation de formation vise à éviter le décrochage en agissant avant l'échec scolaire ou, lorsque celui-ci est avéré, à "sécuriser" le parcours du jeune en permettant une intervention rapide du réseau des Missions Locales.

Publics concernés :

Sont concernés, tous les anciens élèves ou apprentis qui ne sont plus inscrits dans un cycle de formation d'un établissement d'enseignement du second degré, (publics, privés et agricoles) et/ou d'un centre de formation d'apprentis



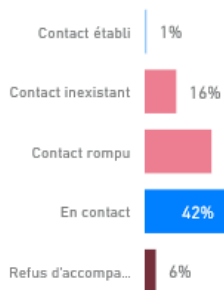
Obligation de formation



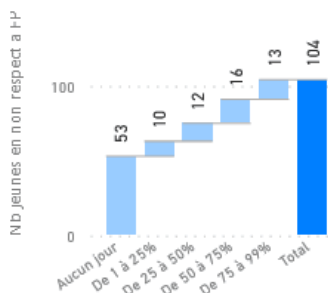
Jeunes en non-respect à fin période

104 (35%) jeunes en non-respect à fin période

Etat de suivi OF



Taux de jours de respect OF sur la période



Injoignables, Signalements et Refus d'accompagnement

- | 25 jeunes injoignables
- | 7 refus d'accompagnement
- | 49 jeunes signalés au CD





Une offre de formation variée qui couvre l'ensemble des secteurs d'activité

Etat des lieux des formations sur le territoire

Administration - Gestion - Comptabilité et paie

BAC PRO - Assistance à la gestion des organisations et de leurs activités - Laho
Licence mention économie et gestion – IUT Aisne
Titre professionnel assistant de direction – Laho
Titre professionnel secrétaire comptable – ID Formation
MS Perfectionnement techniques comptable – Laho
MS Pack bureautique
MS Perfectionnement anglais technique et professionnel- Instep

Agriculture - Travaux paysagers

CAPA jardinier Paysagiste – CFA Agricole
BPA Travaux des Aménagements Paysagers – CFA Agricole
BP Aménagements Paysagers – CFA Agricole
Bac Pro Aménagements Paysagers – CFA Agricole
BTSA Aménagements Paysagers – CFA Agricole
BTSA agronomie et productions végétales – CFA Agricole
Licence Pro management et développement économique des entreprises agricoles – CFA Agricole
Licence pro mention gestion des organisations agricoles et agroalimentaires – IUT Aisne
CS Arboriste – Elagueur – CFA Agricole
CS construction paysagère – CFA Agricole
Mécanicien réparateur de matériels agricoles – AFPA
MS Utilisation et maintenance des tracteurs et machines agricoles - AFPA

Animation

BPJEPS spécialité animateur mention loisirs tous publics
BPJEPS spécialité éducateur sportif mention activités physiques pour tous

Automobile

CAP Maintenance de véhicules Opt. A : Voitures particulières
Bac Pro Maintenance de véhicules Opt. A : Voitures particulières
Titre à Finalité Professionnelle Technicien Expert Après-vente Automobile
TP Mécanicien Maintenance Automobile (PRF)





Éducation – Formation – Compétences - 2023

Banque et assurance

BTS banque, conseiller de clientèle (particuliers) – Lycée la Providence

Bâtiment – Travaux Publics

Encadrement

Bac pro métier de l'électricité et des environnements connectés – CFA BTP

Bac pro travaux publics – CFA BTP

TP (bac+2) responsable de chantier BTP – CFA BTP

BTS travaux publics – CFA BTP

Gros œuvre

CAP Constructeur D'ouvrages En Béton Armé – CFA BTP

CAP Carreleur Mosaïste – CFA BTP

CAP Maçon – CFA BTP

BP Carreleur Mosaïste – CFA BTP

BP Maçon – CFA BTP

Titre professionnel maçon - Instep

MS Etancheur Bardeur Isolation thermique par l'extérieur – Instep

Couverture

CAP charpentier bois – CFA BTP

CAP couvreur – CFA BTP

MC zinguerie – CFA BTP

BP couvreur – CFA BTP

Titre professionnel couvreur-zingueur – Instep

Bois

TP (NIV. 3) poseur, agenceur, cuisines et salles de bains – CFA BTP

CAP charpentier bois – CFA BTP

CAP menuisier fabricant – CFA BTP

CAP menuisier installateur – CFA BTP

BP menuisier – CFA BTP

Titre professionnel menuisier poseur-installateur - Instep





Finition

TP (niv. 3) poseur, agenceur, cuisines et salles de bains - CFA BTP
TP (niv. 3) peintre en bâtiment - CFA BTP
TP (niv. 3) solier moquetriste - CFA BTP
CAP carreleur mosaïste - CFA BTP
CAP peintre applicateur de revêtements - CFA BTP
CAP métiers du plâtre et de l'isolation - CFA BTP
BP carreleur mosaïste - CFA BTP
BP métiers du plâtre et de l'isolation - CFA BTP
BP peintre applicateur de revêtements - CFA BTP
Agent de maintenance des bâtiments (possibilité alternance) - AFPA

Fluide et énergie

CAP électricien - CFA BTP
CAP monteur en installations thermiques - CFA BTP
CAP monteur en installations sanitaires - CFA BTP
MC maintenance équipement thermique individuel - CFA BTP
BP monteur en installations de génie climatique et sanitaire - CFA BTP
BP électricien - CFA BTP
BAC Pro métier de l'électricité et des environnements connectés - CFA BTP
Plombier-chauffagiste (possibilité alternance) - AFPA
Electricien d'équipement du bâtiment (possibilité alternance) - AFPA

Travaux publics

TP (niv. 3) maçon en voirie et réseaux divers - CFA BTP
CAP constructeur de routes et d'aménagements urbains - CFA BTP
CAP constructeur de réseaux de canalisations TP - CFA BTP
CAP conducteur d'engins TP et carrières - CFA BTP
Maçon en voirie et réseaux divers (possibilité alternance) - AFPA
MS CACES Grues Auxiliaires avec ou sans télécommande (R490) + AIPR
MS CACES Nacelles élévatrices (R486) + AIPR
Titre professionnel conducteur d'engins de chantiers urbains - ELFE Formations BTP

Métallerie

CAP métallier - CFA BTP



Éducation – Formation – Compétences - 2023

Commerce - Vente - Achats

CAP - Equipier(ère) polyvalent(e) du commerce – Laho

CAP Métiers de la mode -Vêtement Flou – Lycée J. Daubié

BAC PRO - Métiers du commerce et de la vente - Option A : animation et gestion de l'espace commercial - Laho

BAC Pro - Métiers du commerce et de la vente - Option B : prospection clientèle et valorisation de l'offre commerciale – Laho

Bac pro Métiers du commerce et de la vente option A animation et gestion de l'espace commercial – Lycée la Providence

Bac Pro Métiers de la Mode « Vêtement » – Lycée J. Daubié

BTS - Négociation digitalisation relation client (BAC+2) - Laho

BTS - Management commercial opérationnel (BAC+2) - Laho

BTS - Support à l'action managériale - Diplôme Reconnu par l'Etat (BAC+2) - Laho

BTS - Gestion de la PME - Diplôme Reconnu par l'Etat – Laho

BTS Management commercial opérationnel – Lycée la Providence

Attaché Commercial (BAC + 2) - Laho

Responsable de développement commercial (BAC+3) - Laho

Responsable de la Distribution Omnicanale (BAC + 3) - Laho

BUT techniques de commercialisation parcours business développement et management de la relation client – IUT Aisne

BUT techniques de commercialisation parcours business international : achat et vente

Assistant manager d'unité marchande - AFPA

Manager d'unité marchande – AFPA

Employé commercial - Contrat en alternance - AFPA

Conseiller de vente - Contrat en alternance - AFPA

TP employé commercial en magasin

MS Employé(e) de commerce polyvalent : caisse, rayon, drive + CACES R489 Chariots de manutention Cat1 – ID Formation

MS Employé(e) de commerce polyvalent : caisse, rayon, drive + CACES R489 Chariots de manutention Cat1 – ID Formation

Coiffure

CAP Métiers de la coiffure – CFA Chambre des métiers

MC Coiffure, Coupe, Couleur – CFA Chambre des métiers

BP Coiffure – CFA Chambre des métiers

BM Coiffure – CFA Chambre des métiers





Éducation – Formation – Compétences - 2023

Fleuristerie

CAP – Fleuriste - Laho

BP – Fleuriste - Laho

Hygiène /Entretien des locaux

CAP Assistant Technique En Milieux Familial et Collectif – Lycée J. Daubié

Bac Pro Hygiène Propreté Stérilisation – Lycée J. Daubié

Agent de propreté et d'hygiène - AFPA

MS Bionettoyage et entretien des locaux en établissement de soins – Vecteur formation

Industrie et énergie

CAP Conduite d'Installations de Production – Lycée P. Méchain

Seconde Pro Métiers des Transitions Numérique et Energétique – Lycée P. Méchain

Seconde Métiers de la Réalisation d'Ensembles Mécaniques et Industriels – Lycée P. Méchain

Seconde Métiers du Pilotage et de la Maintenance d'Installations Automatisées – Lycée P. Méchain

Bac pro Technicien en Réalisation de Produits Mécaniques – Lycée P. Méchain

Bac Pro Maintenance des Systèmes de Production Connectés – Lycée P. Méchain

Bac pro Systèmes Numériques – Lycée P. Méchain

Bac Pro Métiers de l'Electricité et de ses Environnements Connectés – Lycée P. Méchain

Bac pro Modélisation & Prototypage 3D – Lycée P. Méchain

BTS Systèmes Numériques option Informatique et Réseaux – Lycée P. Méchain

BTS Conception de Produits Industriels – Lycée P. Méchain

Titre professionnel électromécanicien de maintenance industrielle – Greta Aisne

Informatique

Certification CléA numérique en présentiel - Parcours complet - AFPA

Titre professionnel technicien d'assistance en informatique - SJT

Titre professionnel développeur web et web mobile

MS Référent digital – Instep

Métiers de bouche

Boucher

CAP Boucher – CFA Chambre des métiers

BP Boucher – CFA Chambre des métiers

CQP Boucher – CFA Chambre des métiers

Charcutier-traiteur

CAP Charcutier-traiteur – CFA Chambre des métiers

BP Charcutier-traiteur – CFA Chambre des métiers

BM Boucher – Charcutier – Traiteur – CFA Chambre des métiers





Métiers de bouche

Boulangerie-Pâtisserie

CAP Boulanger – CFA Chambre des métiers
CAP Pâtissier – CFA Chambre des métiers
CAP pâtissier – Greta Aisne
BP Boulanger – CFA Chambre des métiers
BM Boulanger – CFA Chambre des métiers
BM Pâtissier Confiseur Glacier Traiteur – CFA Chambre des métiers
MC Boulangerie spécialisée – CFA Chambre des métiers
MC Pâtisserie – Glacerie – Chocolaterie – Confiserie spécialisées – CFA Chambre des métiers
BTM Pâtissier Confiseur Glacier Traiteur – CFA Chambre des métiers

RH, Management et Stratégie

Assistant RH (BAC + 2) - Laho
Chargé(e) des Ressources Humaines - BAC +3 - Laho
BUT carrières juridiques parcours administration et justice – IUT Aisne
BUT carrières juridiques parcours entreprise et association – IUT Aisne
BUT carrières juridiques parcours patrimoine et finance – IUT Aisne

Santé – Social - Service à la personne

Aide-soignant - Diplôme d'Etat - Niveau BAC - Laho
DE Infirmier(e) – Laho
Diplôme d'État d'Éducateur Spécialisé (DEES) - Apradis
Diplôme d'État d'Assistant de Service Social (DEASS) - Apradis
Diplôme d'État d'Accompagnant Éducatif et Social (DEAES) - Apradis
Diplôme d'État de Moniteur Éducateur (DEME) - Apradis
Diplôme d'État de Technicien de l'Intervention Sociale et Familiale (DETISF) - Apradis
Tuteur de proximité – Apradis

Conseiller en insertion professionnelle (possibilité alternance) – AFPA
Encadrant technique d'insertion – AFPA

Titre professionnel assistant de vie aux familles
Titre à finalité professionnelle assistant de vie dépendance
Titre certifié auxiliaire de gérontologie - Instep
Assistant de vie aux familles (possibilité alternance) – AFPA
Bac Pro Accompagnement, Soins et Services à la Personne – Lycée J. Daubié



Sécurité

Titre à finalité professionnelle agent de prévention et de sécurité / SSIAP 1

Tourisme, Hôtellerie, Restauration

CAP - Production et services en restaurations - Laho

CAP - Commercialisation et service en hôtel café restaurant - Laho

CAP - Cuisine - Laho

CAP PSR (Production et Service en Restaurations) - Lycée J. Daubié

Mise à Niveau : option restauration et hébergement - Laho

Mise à niveau : option cuisine - Laho

BP - Arts de la Cuisine - Laho

BP - Arts du service et commercialisation en restauration - Laho

Bac Pro Métier de l'Accueil - Lycée J. Daubié

Bac Pro Métier du commerce et de la vente - Option A / animation et gestion de l'espace commercial - Lycée J. Daubié

Bac Pro Métier du commerce et de la vente - Option B / prospection clientèle et valorisation de l'offre commerciale - Lycée J. Daubié

Bac Pro AGORA - Lycée J. Daubié

BTS - Management en hôtellerie-restauration - Option A : management d'unité de restauration - Laho

BTS - Management en hôtellerie-restauration - Option B : management d'unité de production - Laho culinaire - Laho

BTS - Management en hôtellerie-restauration - Option C : management d'unité d'hébergement - Laho

BTS Tourisme - Lycée J. Daubié

MS HACCP en cuisine (Hazard Analysis Critical Control Point) - Instep

Transport /Logistique

TB métiers de la logistique et de la manutention

Agent magasinier - AFPA

MS CACES Chariots et engins logistiques R489 (Cat. 1-2-3-5) + CACES R485 + AIPR

TP cariste d'entrepôt

TP Conducteur(rice) du Transport Routier de Marchandises sur Porteur - AFTRAL

TP Conducteur(trice) de Transport en Commun sur Route - AFTRAL

TP Conducteur(trice) du Transport Routier de Marchandises sur tous Véhicules - AFTRAL

TP de Préparateur de Commandes En Entrepôt - AFTRAL



Stratégie régionale de formation des actifs

Mise en place de Comités Territoriaux Emploi Formation (Mission locale, Pôle emploi, Région...) pour :

- identifier les besoins de formation
- identifier les besoins conjoncturels et immédiats d'entreprises locales
- Suivre les entrées en formation
- Partager les bilans des actions de formation
- ...

Conclusion

Un niveau de formation des habitants relativement faible et des difficultés scolaires importantes (décrochage qui s'accroît, illettrisme) engendrent des difficultés d'insertion sur le marché du travail

➔ Nécessité de tisser des liens renforcés avec les différents acteurs de la formation (l'éducation nationale, organismes de formation...)